

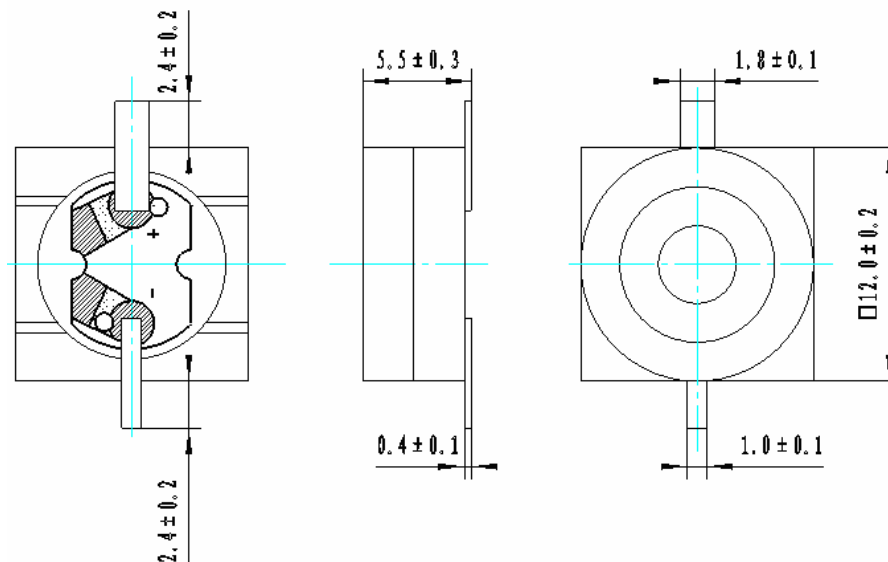
F/SKI105N

Characteristics <i>Kennwerte</i>	Condition <i>Bedingungen</i>	Value <i>Wert</i>
Operating Voltage <i>Betriebsspannung</i>	max. V_{p-p}	1...2 V_{p-p}
Rated Voltage <i>Nennspannung</i>		1,5 V_{p-p}
Rated current <i>Stromaufnahme</i>	a)	max. 40 mA
SPL <i>Schalldruckpegel</i>	a)	min. 80 dB
Coil resistance <i>Wicklungswiderstand</i>		15 ± 3 Ω
Coil impedance <i>Wicklungs-Impedanz</i>	b)	40 Ω
Resonant Frequency <i>Resonanzfrequenz</i>		2048 Hz
Operating Temperature <i>Betriebstemperatur</i>		-20 ... +70 °C
Storage Temperature <i>Lagertemperatur</i>		-30 ... +80 °C
Weight <i>Gewicht</i>		1.5 g

- a) Value applying at rated voltage (2048Hz, 50% duty cycle, square wave), at 10 cm
 b) Value applying rated frequency (sine wave, measuring current 60 μA)

Drawing *Zeichnung*

Tolerance: ±0.5mm Except Specified



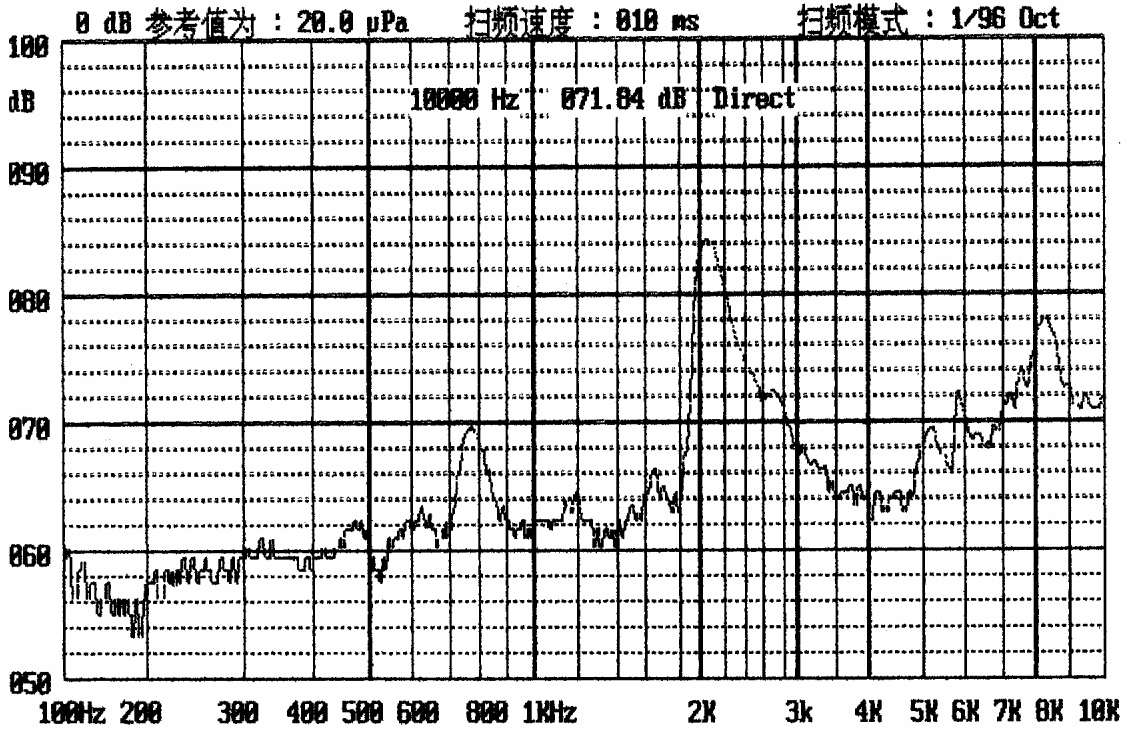
Diese Zeichnung ist unser Eigentum. Vervielfältigung unbefugte Verwertung, Mitteilung an andere ist strafbar und Schadensersatzpflichtig

		Halbzeug, Werkstoff		Untolerierte Maße		Zeichn.-Nr. 100903.1BDB	
				Maßstab		Ersatz f. Zeichn. Page Blatt 1 of von 5	
	Tag	Name	And. zust.	And.-Mittlg. Nr.	Tag	Name	<h2>F/SKI105N</h2>
gezeichnet			01	new drawing	18.11.10	KH	
bearbeitet	03.09.10	KH					
geprüft							
normgepr.							

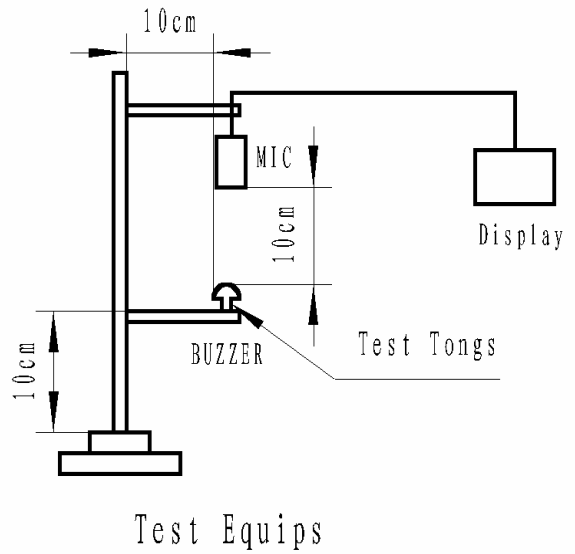
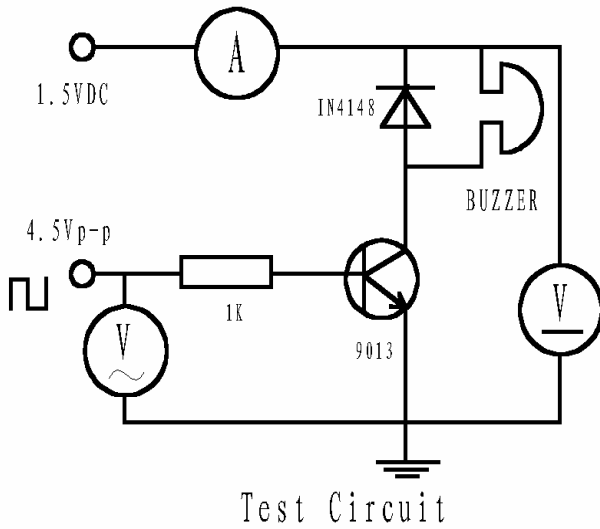
Vervielfält.-Pause Nr.

Arbeitspause Nr.

Frequency response *Frequenzgang*



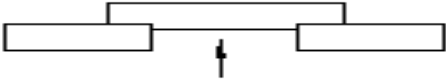
Measuring setup *Messaufbau*



Diese Zeichnung ist unser Eigentum. Vervielfältigung unbefugte Verwertung, Mitteilung an andere ist strafbar und Schadensersatzpflichtig

DIGISOUND®	Halbzeug, Werkstoff					Untolerierte Maße		Zeichn.-Nr. 100903.1BDB	
						Maßstab		Ersatz f. Zeichn. Page Blatt 2 of von 5	
Vervielfält.-Pause Nr.	Tag	Name	And.zust.	And.-Mittlg. Nr.	Tag	Name	F/SKI105N		
Arbeitspause Nr.	03.09.10	KH	01	new drawing	18.11.10	KH			

RELIABLY TEST:

NO.	ITEM	TESTING CONDITION	VARIANCE AFTER TEST
1	High temp. storage life	The part shall be capable of withstanding a storage temperature is +80°C for 120 hours	After the test the part shall meet specifications without any degradation in appearance and performance except SPL shall be initial value±10dB or more.
2	Low temp. storage life	The part shall be capable of withstanding a storage temperature is -30°C for 120 hours	
3	Temp. Cycle	Total 5 cycles, 1 cycle consisting of -30±2°C, 30 minutes 20±5°C 15 minutes 80±2°C, 30 minutes 20±5°C 15 minutes	
4	Humidity Test	30±2°C, 90~95% RH, 120 hours	
5	Vibration Test	The part shall be subjected to a vibration cycle is 10Hz in a period of 1 minute. Total peak amplitude shall be 1.52mm(9.3g). The vibration test shall consist of 2 hours per plane in each three mutually perpendicular planes for a total time of 6 hours.	
6	Shock	Sounder shall be measured after being applied shock (980m/s ²) for each three mutually perpendicular directions to each of 3 times by half sine wave.	
7	Drop Test	Dropped naturally from 700mm height onto the surface of 10mm thick wooden board. 2 directions-upper and side of the part are to be applied.	
8	Lead pull	The part shall be pushed with a force of 9.8N for 10±1 seconds behind the part. 	
9	Recommended temp. Profile for Reflow Oven	Shown in Fig.1	

Diese Zeichnung ist unser Eigentum. Vervielfältigung unbefugte Verwertung, Mitteilung an andere ist strafbar und Schadensersatzpflichtig

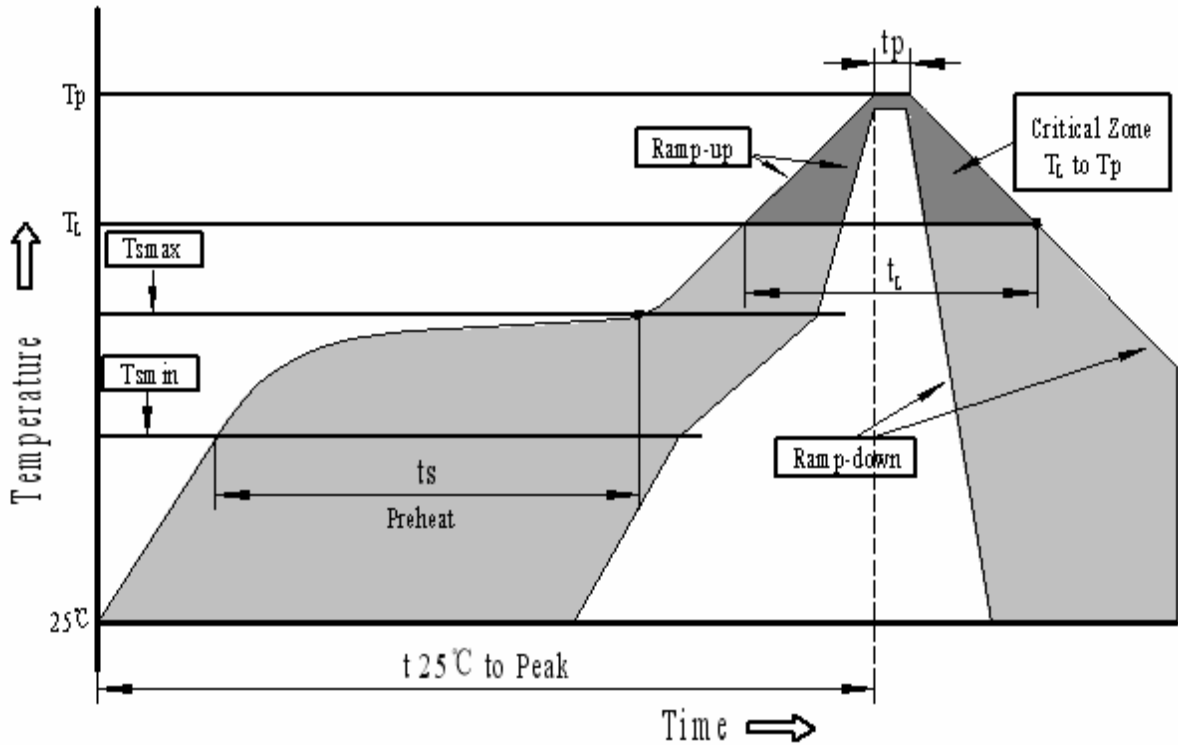
DIGISOUND®	<i>Halbzeug, Werkstoff</i>		<i>Untolerierte Maße</i>		<i>Zeichn.-Nr.</i> 100903.1BDB	
			<i>Maßstab</i>		<i>Ersatz f. Zeichn.</i> Page Blatt 3 of von 5	
	<i>Tag</i>	<i>Name</i>	<i>And. zust.</i>	<i>And.-Mittlg. Nr.</i>	<i>Tag</i>	<i>Name</i>
gezeichnet			01	new drawing	18.11.10	KH
bearbeitet	03.09.10	KH				
geprüft						
normgepr.						

F/SKI105N

Vervielfält.-Pause Nr.

Arbeitspause Nr.

Recommended Temp. Profile for Reflow Oven (Fig.1)

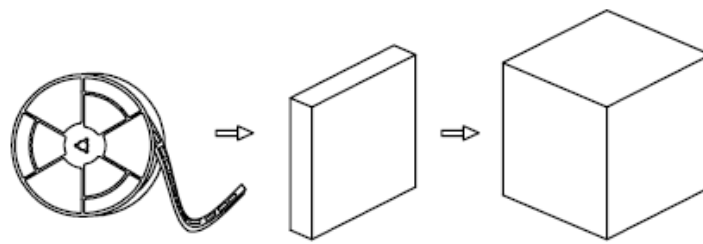
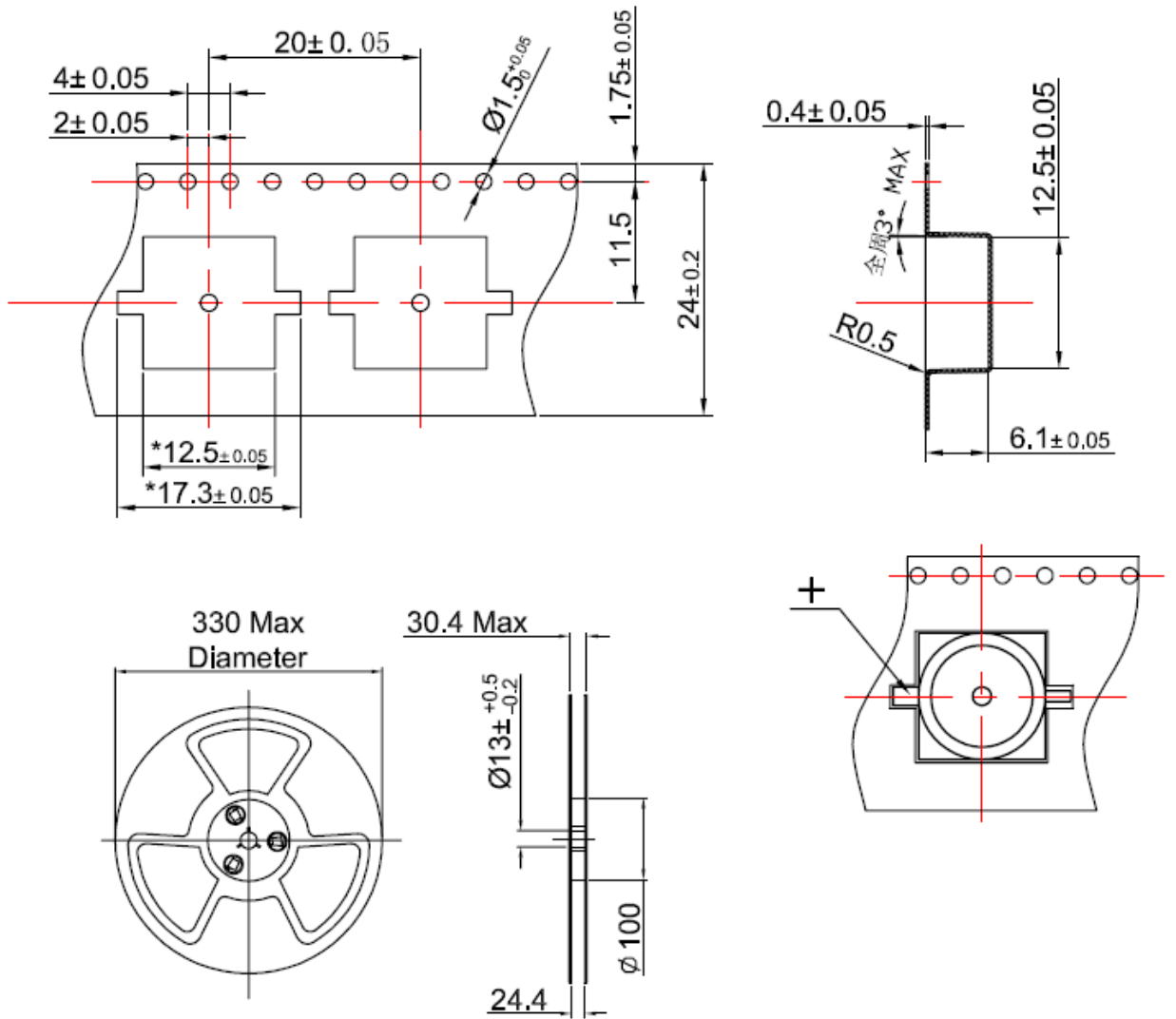


Profile Feature	Pb-Free Assembly
Average ramp-up rate(T_L to T_p)	3°C/second max.
Preheat	
-Temperature Min.(T_{smin})	150°C
-Temperature Min.(T_{smax})	200°C
-Temperature Min.(t_s)	60~180 seconds
T_{smax} to T_L	
-Ramp-up Rate	3°C/second max.
Time maintained above:	
- Temperature(T_L)	217°C
-Time(T_L)	60~150 seconds
Peak temperature(T_p)	245°C+0/-5°C
Time within 5°C of actual Peak temperature (t_p)	6 seconds max.
Ramp-down Rate	6°C/second max.
Time 25°C to Peak Temperature	8 minutes max.

Diese Zeichnung ist unser Eigentum. Vervielfältigung unbefugte Verwertung, Mitteilung an andere ist strafbar und Schadensersatzpflichtig

DIGISOUND®	Halbzeug, Werkstoff		Untolerierte Maße		Zeichn.-Nr. 100903.1BDB	
			Maßstab		Ersatz f. Zeichn. Page Blatt 4 of von 5	
Vervielfält.-Pause Nr.	Tag	Name	And.zust.	And.-Mittlg. Nr.	Tag	Name
Arbeitspause Nr.	03.09.10	KH	01	new drawing	18.11.10	KH
F/SKI105N						

Packing Verpackung



- 1) 500 pcs/reel
- 2) 5 reel/carton
- 3) 2500 pcs/carton in total
- 4) carton size 38x28x27cm

Diese Zeichnung ist unser Eigentum. Vervielfältigung unbefugte Verwertung, Mitteilung an andere ist strafbar und Schadensersatzpflichtig

		Halbzeug, Werkstoff		Untolerierte Maße		Zeichn.-Nr. 100903.1BDB	
				Maßstab		Ersatz f. Zeichn. Page Blatt 5 of von 5	
gezeichnet	Tag	Name	And. zust.	And.-Mittlg. Nr.	Tag	Name	F/SKI105N
bearbeitet	03.09.10	KH	01	new drawing	18.11.10	KH	
geprüft							
normgepr.							

Vervielfält.-Pause Nr.

Arbeitspause Nr.