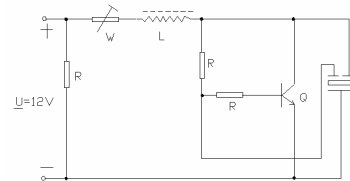
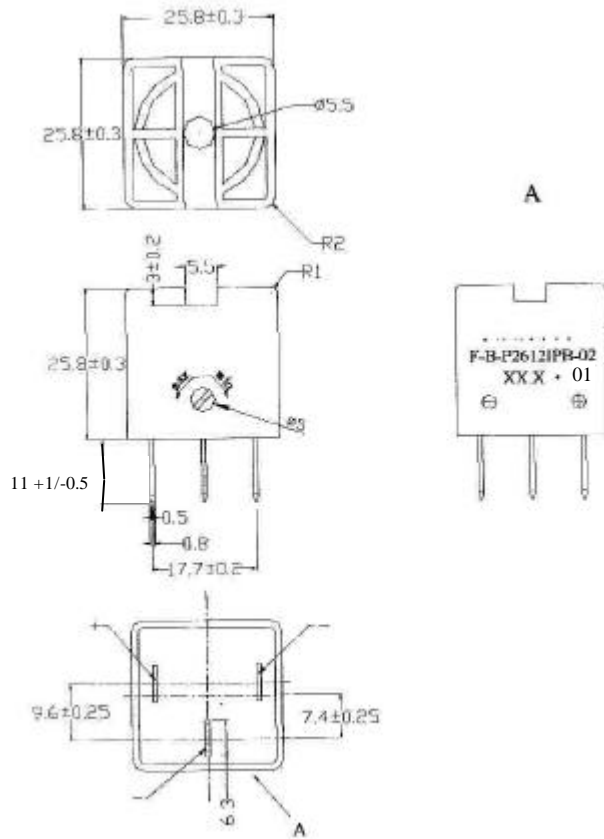


F-B-P2612IPB-01

1. Technical terms *Technische Daten*

Rated Voltage <i>Nennspannung</i>	12V DC
Operating Voltage <i>Betriebsspannungsbereich</i>	9 – 16V DC
maximum current consumption <i>maximale Stromaufnahme</i>	15mA / at 12V
When SPL is adjusted in position "Max" the min SPL at 30cm is	92dBA
<i>In der "Max" Position des SPL Einstellers muss der min SPL 92dBA betragen</i>	
Delivery condition <i>Anlieferzustand</i>	92dB
SPL adjustable <i>SPL einstellbar</i>	
Frequency <i>Frequenz</i>	3300 ± 500 Hz
DC Resistance between + and -	2.2k? ± 5%
Tone characteristic <i>Tonart</i>	continuous Dauerton
Operating temperature <i>Betriebstemperatur</i>	-30 - +85°C
Weight <i>Gewicht</i>	10g
Housing color <i>Gehäusefarbe</i>	black schwarz

Diese Zeichnung ist unser Eigentum. Vervielfältigung unbefugte Vervielfältigung, Mitteilung an andere ist strafbar und Schadensersatzpflichtig.



DIGISOUND	Halbzeug, Werkstoff					Untolerierte Maße	Zeichn.-Nr. 020506.2B
						Maßstab	Ersatz f. Page/Blatt 1 of/von 1 Zeichn.
Vervielfält.-Pause Nr.	Tag	Name	Änd. zust.	Änd.-Mittlg. Nr.	Tag	Name	F-B-P2612IPB-01
Arbeitspause Nr.	gezeichnet	06.05.02	01	schematic	19.06.02	Ni	
	bearbeitet	RH	02	Tolerance	29.08.02		
	geprüft						
	normgepr.						